



การไฟฟ้าส่วนภูมิภาค
PROVINCIAL ELECTRICITY AUTHORITY

เลขที่ . ก.๓.สค.(ป.น.) ๕๐๒๖ /๒๕๖๒
ชื่อผู้รับ นายภัคพงษ์ วงษ์พันธ์ุทา
ชื่อผู้ส่ง นายอร่าม ผ่องมณี

ส่งทางสารบรรณอิเล็กทรอนิกส์
วันที่ ๓ ต.ค. ๒๕๖๒

วันที่ ๓ ต.ค. ๒๕๖๒
ตำแหน่ง .อก.ป.น.(ก.๓)
ตำแหน่ง .รจก.(ท) ปฏิบัติงานแทน ผจก.กฟจ.สค.ชั้น๑

ด้วยการไฟฟ้า จ.สมุทรสาคร จะขอตัดไฟเพื่อปฏิบัติงาน ก่อสร้าง ปรับปรุง ระบบจำหน่าย ตามแผนผังสังเขปแนบ จำนวน ๑ แผ่น ดังนี้

ที่	ฟีดเดอร์	วัน/เดือน/ปี	ตั้งแต่เวลา	ถึงเวลา	ลักษณะงานที่ปฏิบัติ/ บริเวณ	จาก	ถึง	ผู้ควบคุมงาน
๑.	SMW๐๒	๑๓ ต.ค. ๖๒	๐๘.๐๐ น.	๑๗.๐๐ น.	ก่อสร้าง ปรับปรุง ระบบ จำหน่าย บริเวณ ตั้งแต่หน้า หม้อบ้านเอื้ออาทร ถึง หน้าร.วัด ช่องลม	DIS ติดตั้งชั่วคราว เลยหม้อบ้านเอื้อ อาทร	SMB๙S-๑๖ ปากทางหมู่บ้าน ท่าจีน	นายพีระ บุญพุ่ม โทร ๐๘-๙๘๓๗-๘๑๙๖
๒	SMW๐๒	๑๓ ต.ค. ๖๒	๐๘.๐๐ น.	๑๗.๐๐ น.		จุดปลด จุดจัมป์ไลน์แยก โดยวิธีฮอทไลน์ กระเช้า	SMB๙S-๑๖ ปากทางหมู่บ้าน ท่าจีน	

พื้นที่ที่มีผู้ใช้ไฟได้รับผลกระทบ(ไฟดับ).....บริเวณ ตั้งแต่หน้าหม้อบ้านเอื้ออาทร ถึง หน้า ร.วัดช่องลม.....

ผู้ประสานงานการดับไฟ ชื่อ นายอำนาจ เทียนทอง.....ตำแหน่ง.....หผ.ป.บ.....โทร.....๐๘-๑๘๙๕๕-๕๒๖๐.....

พื้นที่ ที่ขอตัดไฟปฏิบัติงานมีสายเคเบิลใยแก้วนำแสงของ กฟภ. (หากมีโอกาสชำรุด ผคส.กรส.(ก.๓) จะไปตรวจสอบก่อนปฏิบัติงาน)

- ๑. มีสายเคเบิลใยแก้วนำแสง ๑.๑ มีโอกาสชำรุด ๑.๒ ไม่มีโอกาสชำรุด
- ๒. ไม่มีสายเคเบิลใยแก้วนำแสง

(นายอร่าม ผ่องมณี)
ตำแหน่ง.....รจก.(ท) ปฏิบัติงานแทน ผจก.กฟจ.สค.ชั้น๑

สำหรับแผนกควบคุมการจ่ายไฟ (ผคฟ.) กฟภ.๓
เรียน อก.ป.บ.(ก.๓)

ผคฟ. พิจารณาแล้วเห็นควร

- อนุมัติให้ดับไฟตามคำขอชื่อ.....ฟีดเดอร์.....จาก.....ถึง.....
ในวันที่.....ตั้งแต่เวลา.....น. ถึง.....น. ตามใบสั่งทำสวิตซ์ชิงเลขที่.....
- อนุมัติให้ดับไฟตามคำขอชื่อ.....ฟีดเดอร์.....จาก.....ถึง.....
ในวันที่.....ตั้งแต่เวลา.....น. ถึง.....น. ตามใบสั่งทำสวิตซ์ชิงเลขที่.....
- อนุมัติให้ดับไฟตามคำขอชื่อ.....ฟีดเดอร์.....จาก.....ถึง.....
ในวันที่.....ตั้งแต่เวลา.....น. ถึง.....น. ตามใบสั่งทำสวิตซ์ชิงเลขที่.....
- อนุมัติให้ดับไฟตามคำขอชื่อ.....ฟีดเดอร์.....จาก.....ถึง.....
ในวันที่.....ตั้งแต่เวลา.....น. ถึง.....น. ตามใบสั่งทำสวิตซ์ชิงเลขที่.....

พนักงานศูนย์ฯ นาย.....ประสานงานการขอตัดไฟกับ.....

(.....)

สำหรับผู้อนุมัติ

ที่ ก.๓ กปป.(คพ.)

เรียน ผจก.

อก.บช.(ก.๓), อก.วว.(ก.๓)

อนุมัติ และแจ้ง จป. เพื่อตรวจสอบความปลอดภัย
พร้อมทั้งลงข้อมูลแจ้งแผนดับเพลิงใน www.pea.co.th

ขั้นตอนการสวิชชิง.....แผ่น

แผนผังแนบ.....แผ่น

ผจพ.....(สถานี.....)

เพื่อทราบ และจัดพนักงานเข้าปฏิบัติงานร่วมกับศูนย์ฯ นครปฐม
ตั้งแต่วันที่.....น. เป็นต้นไป จนกว่างานจะแล้วเสร็จ

สถานะ: การดำเนินการติดตั้ง

SMW2S-08
ปากทางชี้ฟ้าขาว

SMW2S-12
ก่อนลงแยกกระแสฟ้าขาว

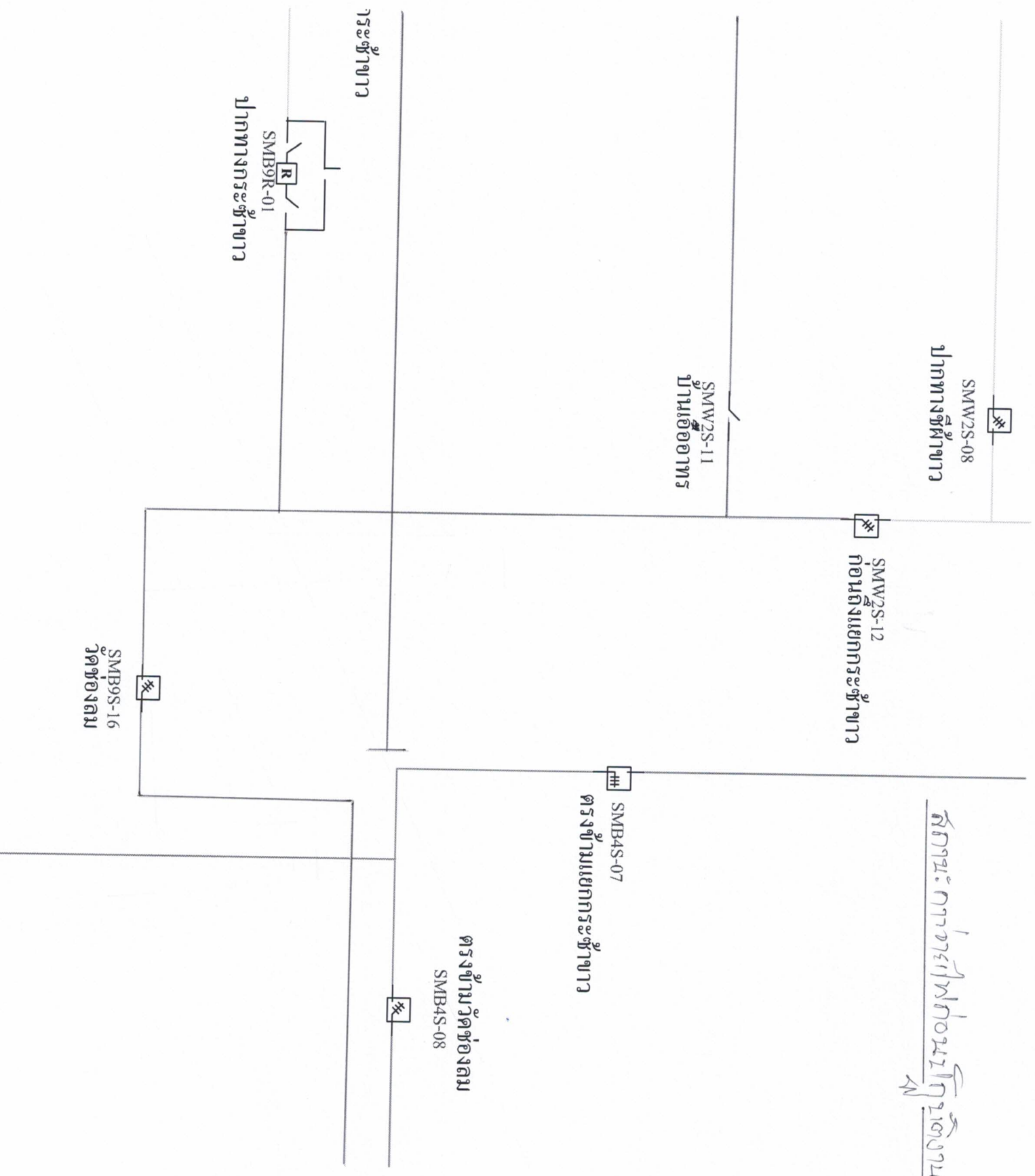
SMW2S-11
บ้านเอนอาร์ท

SMB4S-07
ตรงข้ามแยกกระแสฟ้าขาว

ตรงข้ามวัดช่องลม
SMB4S-08

กระแสฟ้าขาว
ปากทางกระแสฟ้าขาว
SMB9R-01

SMB9S-16
วัดช่องลม



SMW2S-08
ปากทางตู้สาขา

SMW2S-12
ก่อนถึงแยกกระเช้าขาว

ทิศทางทางเดินไฟตามนี้ให้ติดตั้ง

SMW2S-11
บ้านเอื้ออาทร

DIS ติดตั้งชั่วคราวโดยหมู่บ้านเอื้ออาทร

SMB4S-07
ตรงข้ามแยกกระเช้าขาว

จุดติดตั้งตู้ไฟ
ใช้สายไฟเบอร์ ๒๐๗
ขนาด ๑.๕ มม.
ตรงข้ามวัดช่องลม
SMB4S-08

ต.กระเช้าขาว

SMB9R-01
ปากทางกระเช้าขาว

ปากทางตู้ไฟ
SMB9S-16

ทิศทางเดินไฟ

